

Dotace v rámci jednotné žádosti 2022

Podávání žádostí do

16.5.2022

Ing. Jitka Tvrzníková

Jitka.tvrznikova@seznam.cz

604 205 709

Přehled opatření jednotné žádosti 2022

PŘÍMÉ PLATBY

- ▶ **SAPS**
- ▶ **Greening**
- ▶ **Mladý zemědělec**
- ▶ **Dobrovolné podpory vázané na produkci (VCS)**

Přehled opatření jednotné žádosti 2022

PRV

- ▶ Agroenvironmentálně-klimatická opatření (AEKO)
- ▶ nařízení vlády č. 75/2015 Sb. - standardní 5-ti leté závazky
- ▶ nařízení vlády č. 330/2019 Sb. - navazující zkrácené závazky
- ▶ **nařízení vlády č. 33/2022 - účinné od 1.3.2022**
- ▶ Ekologické zemědělství (EZ)
- ▶ nařízení vlády č. 76/2015 Sb. - standardní 5-ti leté závazky
- ▶ nařízení vlády č. 331/2019 Sb. - navazující zkrácené závazky
- ▶ **nařízení vlády č. 33/2022 - účinné od 1.3.2022**

Přehled opatření jednotné žádosti 2022

- ▶ Dobré životní podmínky zvířat
- ▶ nařízení vlády č. 74/2015 Sb.
- ▶ **nařízení vlády č. 33/2022 - účinné od 1.3.2022**
- ▶ Zalesňování a zakládání lesů
- ▶ nařízení vlády č. 185/2015 Sb.
- ▶ **nařízení vlády č. 32/2022 - účinné od 1.3.2022**
- ▶ Platby v rámci Natura 2000 na zemědělské půdě (N2000)
- ▶ nařízení vlády č. 73/2015 Sb.
- ▶ Platby pro horské a jiné oblasti s přírodním nebo jinými zvláštními omezeními (ANC)
- ▶ nařízení vlády č. 43/2018 Sb.

Přehled opatření jednotné žádosti 2022

Podpora ČR

- ▶ Přechodné vnitrostátní podpory (PVP)
- ▶ Zemědělská půda
- ▶ Chov KBTPM
- ▶ Chov ovcí a koz
- ▶ Brambory na škrob (t škrobu dle smlouvy 2011/2012)
- ▶ Přežvýkavci (VDJ 31.3.2007)
- ▶ Chmel (ha 31.3.2007)

Opatření PRV – AEKO + navazující NAEKO, Ekologické zemědělství + navazující NEZ, NATURA 2000, ANC společné podmínky

Příjem žádostí - Jednotné žádosti – podání Portálem farmáře bude probíhat

do 16.5.2022

Směnný kurz pro přepočet výše dotace pro rok 2022

je 24,858 Kč/EUR

Opatření PRV – AEKO + navazující NAEKO, Ekologické zemědělství + navazující NEZ souhrnné informace

- Roky 2021 a 2022 přechodné období
- Je uzavřen vstup do veškerých pětiletých závazků AEKO a EZ
- Je umožněno vstoupit pouze do zkrácených jednoletých závazků NAEKO a NEZ
- Je možný souběh pětiletého a zkráceného navazujícího závazku - U žadatele je kombinovatelnost pětiletého a zkráceného navazujícího závazku možná, není ale možná na jednom DPB

**Opatření PRV – AEKO + navazující NAEKO, Ekologické
zemědělství + navazující NEZ
souhrnné informace**

- **NEPR 2020/2220 - možnost uzavírání jednoletých závazků (roky 2021 + 2022)**
 - **Konec programového období a začátek nového**
 - **Pravděpodobně budou odlišné podmínky**
 - **Nežádoucí zadlužování příštího programového období starými závazky**

Opatření PRV – AEKO + navazující NAEKO, Ekologické zemědělství + navazující NEZ souhrnné informace

Navazující **jednoleté závazky** do doby spuštění nového programového období

Do navazujících **EZ (NEZ)** lze zařadit všechny DPB nebo nového žadatele, neposuzuje se vhodnost.

U navazujících **AEKO (NAEKO)** se posuzuje vhodnost pro navazující závazek - na úrovni DPB, ne žadatele (může uzavřít žadatel, který doposud nebyl v systému).

Do NAEKO lze zařadit pouze DPB, na kterých byl k **31.12. 2019** nebo **31.12.2020** nebo **31.12. 2021** uzavřen AEKO závazek, překryv musí být min. 50 %.

Navazující závazek AEKO lze uzavřít pouze v rámci **shodného podopatření**, v jakém byl DPB zařazen k 31.12.2019, 31.12.2020 nebo 31.12.2021.

V případě **IP musí** být k 31.12.2019, 31.12.2020 nebo 31.12.2021 závazek (AEKO/NAEKO) řádně ukončen.

Agroenvironmentálně-klimatická opatření (AEKO) + navazující (NAEKO)

Ekologické zemědělství (EZ) + navazující (NEZ) - Souhrnné informace

- **Vhodnost pro zařazení NAEKO/NEZ**
- Pro nové jednoleté u **NAEKO stále platí podmínka tzv. vhodnosti** pro zařazení do navazujícího závazku
- Naopak pro jednoleté závazky v rámci ekologického zemědělství **(NEZ) již není tzv. vhodnost vyžadována zařadit lze i DPB z KONV.**
- Tzv. příznak vhodnosti lze ověřit u každého DPB v LPIS na záložce „**Podrobné**“ => „**AEO info**“.

U: 89668 2801/1

DPB: 2801/1 (690-0960) 01.04.2022

Základní Podrobné Zem. parcely Katastr Historie Dotace Včely v okolí Nová e

Základní info

Geografické informace

Voda info

ZCHU a NATURA info

AEO info

Vhodnost pro zařazení do navazujících závazků AEKO/EZ:

Vhodnost pro NAEKO 2022:	Navazující - Ošetřování TP (NOTP)
Zdrojové údaje	
Vhodnost pro NAEKO 2021:	Navazující - Ošetřování TP (NOTP)
Zdrojové údaje	
Vhodnost pro NAEKO 2020:	Navazující - Ošetřování TP (NOTP)
Zdrojové údaje	
Vhodnost pro NEZ 2020:	ano
Zdrojové údaje	



Geoprostorová žádost

- Dotace
- Nález supervizí
- Měření KNM
- Závazky N/AEKO+N/EZ
- Jednotná žádost
- LFA/ANC
- Nové Enviro
- Vhodnost k NAEKO/NEZ**
 - NIPO
 - NIPV
 - NIPZJ
 - NOTP
 - UZATR (Údržba zatr. DPB)
 - NCCH (Čejka)
 - NBP (Biopásy)
 - UZDSO (Údržba zatr. DSO)
 - NEZ
 - Vhodnost k zatr.
 - DSO
 - Vhodnost k zatr. DSO





Geoprostorová žádost

Dotace

Nálezy supervizí

Měření KNM

Závazky N/AEKO+N/EZ

Jednotná žádost

LFA/ANC

Nové Enviro

Vhodnost k NAEKO/NEZ

NIPO

NIPV

NIPZJ

NOTP

UZATR (Údržba zatr. DPB)

NCCH (Čejka)

NBP (Biopásy)

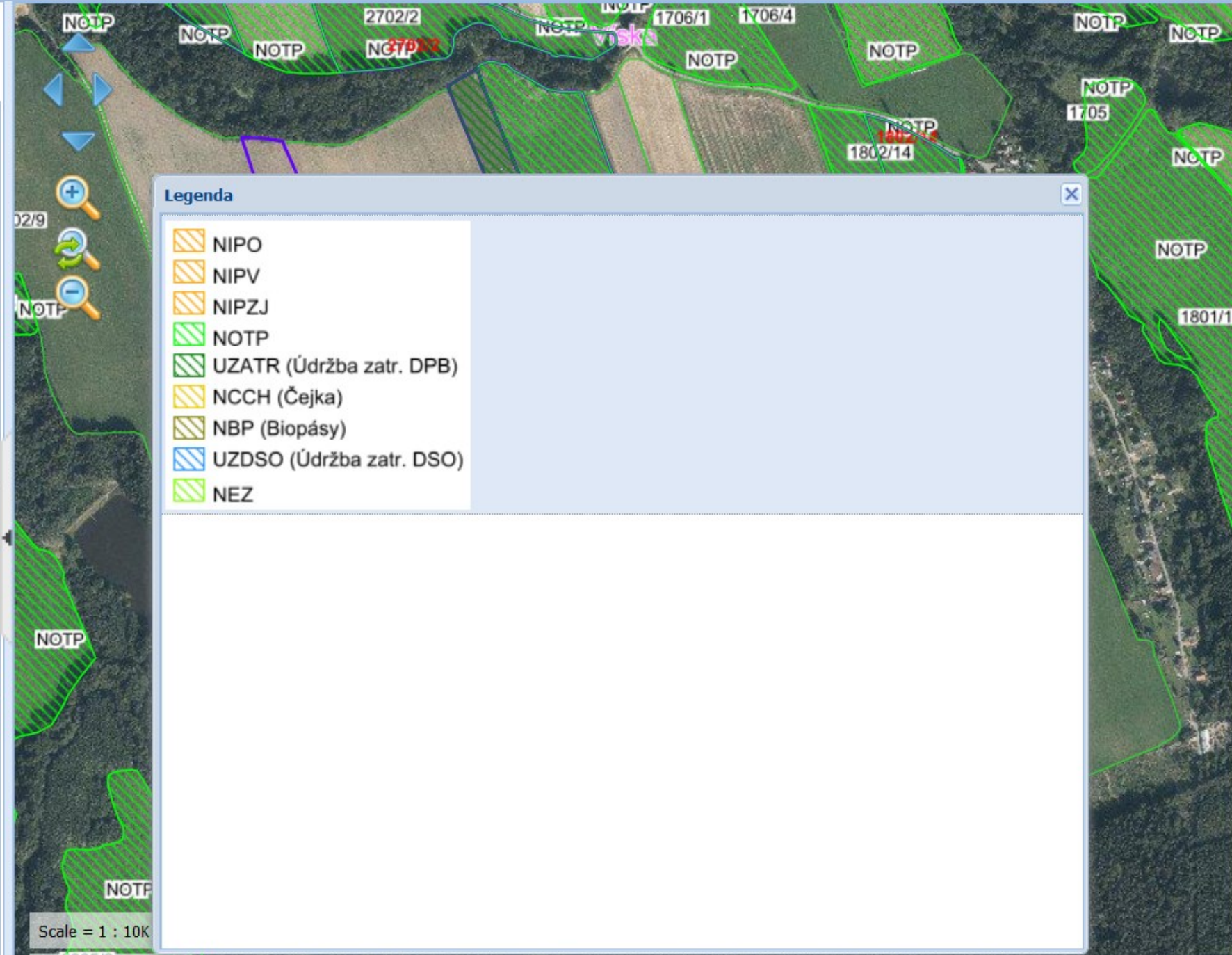
UZDSO (Údržba zatr. DSO)

NEZ

Vhodnost k zatr.

DSO

Vhodnost k zatr. DSO



Agroenvironmentálně-klimatická opatření (AEKO) + navazující (NAEKO)

Ekologické zemědělství (EZ) + navazující (NEZ) - Souhrnné informace

• Zařazení

- Podání žádosti o zařazení do 15. května, resp. 16. května 2022
- Na období 1 roku, které trvá od 1. 1. do 31.12. 2022; v případě biopásů začíná toto období až od 1.4. do 31.3. následujícího roku
- Zařadit lze DPB, které byly k 31.12. 2019 / 2020 / 2021 v závazku AEKO / NAEKO, a to pouze v rámci shodného podopatření (nelze na zatravňování navázat OTP), překryv musí být min. 50 %
- U jednoho žadatele může být souběh v rámci jednoho podopatření/titulu u standardního a navazujícího závazku
- Nelze podat žádost o zařazení do jednoletého navazujícího závazku titulu nektarodárné biopásy

NAEKO: Integrovaná produkce

přechod z integrované produkce do opatření Ekologické zemědělství

- **NENÍ UMOŽNĚN**

přechod v rámci podopatření integrovaná produkce révy vinné ze základního do nadstavbového managementu

- **NENÍ UMOŽNĚN**

Změny týkající se více opatření – AEKO, ANC, EZ, PP, DŽPZ, NATURA 2000

Zrušení podmínky zemědělského podnikatele

Týká se všech dotací poskytovaných v rámci Jednotné žádosti

Navazující agroenvironmentálně-klimatická opatření (NAEKO)

Od roku 2022 je umožněno vstoupit pouze do zkrácených jednoletých závazků NAEKO pro daná podopatření:

Integrovaná produkce ovoce (NAEKO/NA)

Integrovaná produkce révy vinné (NAEKO/NB)

Integrovaná produkce zeleniny a jahodníku (NAEKO/NC)

Ošetřování travních porostů (NAEKO/ND)

Údržba zatravněných DPB (NAEKO/NE)

Biopásy (NAEKO/NF) - pouze krmné biopásy (nelze nektarodárné biopásy 2-3 roky)

Ochrana čejky chocholaté (NAEKO/NG)

Údržba zatravněných DSO (NAEKO/NH)

OPATŘENÍ AEKO (NAEKO)

Souhlasné vyjádření Orgánu ochrany přírody (OOP) již od 2021

- Od roku 2021 OOP zadává souhlasné stanovisko s udělením výjimky z podmínek opatření výhradně elektronicky v evidenci zemědělské půdy (LPIS) k jednotlivým DPB.
- Do LPIS se nově zadává jak souhlasné stanovisko pro travní managementy u AEKO/NAEKO, EZ/NEZ, tak pro žadatele, kteří nemají tyto závazky a výjimky jim jsou udělovány ze strany OOP dle zákona č. 114/1992 Sb. o ochraně přírody a krajiny.
- **Dosud využívaný formulář, na který OOP výjimky schvaloval/potvrzoval, byl zrušen.**
- SZIF si informaci o souhlasu (výjimce) stahuje automaticky z LPIS pro potřeby kontroly na místě.

Souhlasné vyjádření Orgánu ochrany přírody (OOP)

- Stanoviska jsou vydávána na daný kalendářní rok, resp. rok podání žádosti. Pokud bylo dříve ze strany OOP vydáno stanovisko s platností na více let, bude k němu při případné kontrole na místě přihlédnuto.
- Datum schválení = datum záznamu výjimky do LPIS, tzn. souhlasné stanovisko **nelze udělit se zpětnou platností**
- Datum schválení je přitom obvykle rozhodující pro posouzení plnění podmínky. V případě, že bude např. souhlas s posunem seče zanesen do LPIS až po termínu předmětné seče, bude nutné, aby OOP zanesl do poznámky příslušného záznamu v LPIS, kdy bylo o udělení výjimky ze strany zemědělce skutečně požádáno. Při vyhodnocení plnění podmínky seče bude toto datum při případné kontrole na místě bráno terénním inspektorem SZIF v potaz.
- **Zemědělcům je tedy doporučeno:**
 - Ohledně udělení výjimky kontaktovat příslušný OOP pokud možno s dostatečným časovým předstihem.
 - Následně si v LPIS zkontrolovat, že výjimka na daný DPB a danou podmínku byla skutečně udělena (viz dále).

Souhlasné vyjádření Orgánu ochrany přírody (OOP)

- **Zobrazení schváleného souhlasného stanoviska OOP v LPIS**
- Pro tzv. aktivního uživatele je umožněno zobrazit schválená souhlasná stanoviska OOP v sekci „Archiv dokumentů“.
- V horní liště panelu nad mapou se po otevření záložky „Hlášení/Stanoviska“ označí možnost „Archiv dokumentů“. Schválené stanovisko je umožněno stáhnout ve formátu pdf.

Tisky pro: Díly půdních bloků Archiv dokumentů

Generované tisky od:

Název tisku	Označení tisku	Vytiskl	Oddělení	Datum tisku	Datum archivace do
Souhlasná stanoviska k výjimkám z podmínek opatření AEKO	stanoviska_OOP_28.07.2021_45030_521	Waldhauserová Irena		28.07.2021 16:23:48	28.07.2021 16:23:48

Souhlasné vyjádření Orgánu ochrany přírody (OOP)

- Zobrazení schváleného souhlasného stanoviska OOP v LPIS
- Na detailu žadatele v záložce „Dotace“ se zobrazují výjimky v podzáložce:
 - „Výjimky OOP“ - seznam výjimek pro všechny roky, umožněna filtrace stanovisek pomocí výběru roku z comboboxu.

Čtverec	Zk. kód	Kód	Typ	Rok	Vým.	Popis	Specifikace
660-0990	0409/4	1	odložení seče/pas...	2021	0,76	Kvůli hnízdění chřástala polního je...	Seč/pastva: 15.09.2021
660-0990	0409/6	1	odložení seče/pas...	2021	0,11	Kvůli hnízdění chřástala polního je...	Seč/pastva: 15.09.2021
660-0990	0409/7	1	odložení seče/pas...	2021	0,34	Kvůli hnízdění chřástala polního je...	Seč/pastva: 15.09.2021
660-1000	0002/9	1	odložení seče/pas...	2021	15,17	Kvůli hnízdění chřástala polního je...	Seč/pastva: 15.09.2021
660-1000	1003/3	1	odložení seče/pas...	2021	5,95	Kvůli hnízdění chřástala polního je...	Seč/pastva: 15.09.2021

Souhlasné vyjádření Orgánu ochrany přírody (OOP)

- Zobrazení schváleného souhlasného stanoviska OOP v LPIS
- Na detailu účinného DPB v záložce „Dotace“ se zobrazují výjimky v podzáložce:
 - „Výjimky OOP“ - seznam výjimek pro všechny roky, umožněna filtrace stanovisek pomocí výběru roku z comboboxu.

U: 45030 0002/9

DPB: 0002/9 (660-1000) 02.04.2022

Základní Podrobné Zem. parcely Katastr Historie **Dotace** Včely v okolí Nová eroze NS DNP Vlastní zákresy EVP Buffery Stará eroze Log

Jednotná žádost Zařazení do AEKO/EZ Výjimky OOP **Historické výjimky OOP**

Výjimky k: i děděné výjimky

Čtverec	Zk. kód	Kód	Typ	Rok	Vým.	Popis	Specifikace
660-1000	0002/9	1	odložení seče/pas...	2021	15,17	Kvůli hnízdění chřástala polního je m...	Seč/pastva: 15.09.2021

NAEKO/NA: Integrovaná produkce ovoce

- NAEKO/NA – Integrovaná produkce ovoce -podporovaná zemědělská kultura: ovocný sad (S)

Od 2021 je vyžadován zákres jednotlivých produkčních ploch jaderovin, peckovin a bobulovin, pokud se na DPB vyskytuje více než jedna z uvedených skupin.

- NAEKO/NB – Integrovaná produkce révy vinné -podporovaná zemědělská kultura: vinice (V)
- NAEKO/NC – Integrovaná produkce zeleniny a jahodníku -podporovaná zemědělská kultura: standardní orná půda (R) nebo jiná trvalá kultura (J)
- **Změna pro rok 2022-** došlo k úpravě maximálního obsahu olova a kadmia pro IP ovoce, IP zeleniny a jahodníku – reakce na schválení nařízení Komise (EU) 2021/1317 a nařízení Komise (EU) 2021/1323

NAEKO/ND: ošetřování travních porostů

- **Podporovaná zemědělská kultura: trvalý travní porost (T)!!!**
- Minimální výměra pro zařazení: 2 hektary
- Podopatření ošetřování travních porostů se člení na tituly:
 - obecná péče o extenzivní louky a pastviny
 - mezofilní a vlhkomilné louky hnojené
 - mezofilní a vlhkomilné louky nehnojené
 - horské a suchomilné louky hnojené
 - horské a suchomilné louky nehnojené
 - trvale podmáčené a rašelinné louky
 - ochrana modrásků
 - ochrana chřástala polního
 - suché stepní trávníky a vřesoviště
 - druhově bohaté pastviny

NAEKO/ND: ošetřování travních porostů

Ošetřování travních porostů:

se souhlasem OOP je možné změnit titul v rámci vrstvy ENVIRO

před podáním JŽ zkontrolovat platnost vymezení Enviro v tisku „Agroenvironmentální údaje PRV 2015-2020 k datu“,

z kapacitních, časových a procesních důvodů je vhodné nenechávat vymezení v ENVIRO na poslední chvíli

NAEKO/NE: Údržba zatravněných DPB

Údržba zatravněných DPB:

Vstoupit lze jen s DPB, které byly zařazeny v zatravnění orné půdy podle NV 75/2015 Sb.,

Redukce z původních 6 titulů na 2 (údržba zatravněných DPB a údržba zatravněných DPB podél vodního útvaru)

Na území ZCHÚ, OP NP a Natura 2000 provádět mulčování, přísev, bodovou aplikaci herbicidů a vápnění jen se souhlasným stanoviskem OOP

NAEKO/NF: Biopásy

Biopásy:

Změna pro rok 2022- zařadit lze pouze krmný biopás,

Nektarodárné biopásy nelze v roce 2022 zařadit do jednoletého závazku (jsou určeny na 2-3 roky)

•

Obr. 2

NAEKO/NG: Ochrana čejky chocholaté

Ochrana čejky chocholaté beze změn:

SAZBY PROVYBRANÁ NAVAZUJÍCÍ
OPATŘENÍ AEKO

	Sazba (EUR)/ha
Obecná péče o extenzivní louky a pastviny	96
Mezofilní a vlhkomilné louky hnojené/nehnojené	166 / 185
Horské a suchomilné louky hnojené/nehnojené	121 / 170
Trvale podmáčené a rašelinné louky,	692
Ochrana modrásků	173
Ochrana chřástala polního	198
Suché stepní trávníky a vřesoviště a	353
Druhově bohaté pastviny	213
Údržba zatravněných DPB /podél vodního útvaru	107 / 115
Biopásy krmné	670
Údržba DSO	135

Nejčastější chyby v AEKO/NAEKO

ZMĚNY V LPIS

- Změny v LPIS jsou účinné až následující den. Z tohoto důvodu není možné v jeden den provádět změny v LPIS a podávat ŽOD, ŽZZ nebo ŽOZ.
- Užívaná a podporovaná zemědělská kultura v LPIS je stanovena po celé sledované období, tj. do 31. prosince daného dotačního roku.
- Změny na DPB se závazkem v podopatření Biopásy - evidovat jako zemědělskou kulturu standardní orná půda.

NEDODRŽENÍ DOBY TRVÁNÍ ZÁVAZKU

- V případě zařazení DPB do podopatření Biopásy končí závazek až 31. března posledního roku závazku a do té doby musí žadatel mít tento DPB v LPIS registrován.

Nejčastější chyby v AEKO/NAEKO

VEDENÍ EVIDENCE O POUŽITÍ HNOJIV, VČETNĚ EVIDENCE PASTVY

- Předložení nekompletní evidence o použití hnojiv, ve které nebudou uvedeny data aplikací, specifikace hnojiva a jeho množství, nebo ve které chybí evidence pastvy (pokud není vedena v samostatném pastevním deníku)

INTENZITA HOSPODÁŘSKÝCH ZVÍŘAT

- Neplnění intenzity chovu hospodářských zvířat každý den **v období od 1.6. do 30.9.** (POZOR - tři různé intenzity

nejméně 0,3 VDJ/ha TTP,

nejvýše 1,5 VDJ/ha ZP

nejvýše 1,15 pasených VDJ na 1 zařazený ha).

- Deklarace nepasených zvířat prostřednictvím nepasených stájí / hospodářství, deklarovaných v předtiskové aplikaci. Je-li v době přípravy předtisku vytvořena (přidána) nová stáj / hospodářství, je zapotřebí, aby byla od 1. 6. převedena také v Registru zvířat IZR samotná zvířata na tuto stáj / hospodářství.
- Deklarace chovu koní - vyplnění a odeslání na SZIF v termínu do 31. 10. (2 kroky)

Nejčastější chyby v AEKO/NAEKO

ROZBORY OVOCE A ZELENINY V IP

Z převládajícího druhu ovoce na každých započatých 20 ha podporovaného druhu ovoce (AEKO i NAEKO).

Z každého pěstovaného podporovaného druhu zeleniny na každých započatých 20 hektarů výměry pěstované zeleniny (AEKO i NAEKO).

Žadatelé, kteří pěstují některý podporovaný druh zeleniny na výměře menší než 0,5 hektaru, přičemž souhrnná výměra DPB s druhem zemědělské kultury R do titulu IPZ nepřesáhne 5 hektarů, odebírají pouze jeden vzorek z převládajícího podporovaného druhu zeleniny podle výměry (AEKO i NAEKO)

Nedoložení kopie záznamů o rozborech vzorků půdy na obsah chemických látek (těžkých kovů) do pátého roku závazku – IP ovoce, IP zeleniny a jahodníku (pouze AEKO)

Nedoložení kopie záznamů o rozborech vzorků ovoce nebo zeleniny na obsah chemických látek (těžkých kovů) nejpozději do 31. 1 kalendářního roku následujícího po roce, ve kterém žadatel žádal o dotaci, kopii záznamů o výsledcích rozborů vzorků ovoce na obsah chemických látek (těžkých kovů) (každoročně, v průběhu závazku). - IP ovoce, IP zeleniny a jahodníku (AEKO i NAEKO).

VEDENÍ ZÁZNAMŮ O METEOROLOGICKÝCH PRVCÍCH A O VÝSKYTU ŠKODLIVÝCH ORGANISMŮ, SPOLU S JEJICH VYHODNOCENÍM

2 samostatná každodenní sledování a 2 samostatná průběžná vyhodnocování

Navazující závazky EZ (NEZ)

Zařazení

- Podání žádosti o zařazení do 15. května, resp. 16.května 2022
- Na období 1 roku které trvá od 1. 1. roku podání žádosti do 31.12.
- Zařadit lze všechny DPB obhospodařované v režimu EZ/PO, tj.
- neposuzuje se zda DPB byl v minulosti zařazen v závazku EZ
- Podmínka čistého ekologického zemědělce - musí být plněno i na DPB, které nemá žadatel zařazený pro rok 2022

Úpravy podmínek v porovnání s NV 76/2015 Sb.

Krajinotvorný sad:

- Vypuštěna podmínka spočívající v provedení udržovacího řezu (odstranění suchých a nemocných větví) - původně stanovena na 5 leté období

Navazující ekologické zemědělství (NEZ)

- V roce 2022 lze podat žádost o zařazení do zkráceného 1letého závazku NEZ na tituly:

Navazující EZ - chmelnice	Navazující PO - chmelnice
Navazující EZ - intenzivní sady	Navazující PO - intenzivní sady
Navazující EZ - krajinotvorné sady	Navazující PO - krajinotvorné sady
Navazující EZ - ostatní sady	Navazující PO - ostatní sady
Navazující EZ - pěstování jahodníku	Navazující PO - pěstování jahodníku
Navazující EZ - pěstování ostatních plodin	Navazující PO - pěstování ostatních plodin
Navazující EZ - travní porost na orné půdě	Navazující PO - travní porost na orné půdě
Navazující EZ - pěstování trav na semeno	Navazující PO - pěstování trav na semeno
Navazující EZ - úhor	Navazující PO - úhor
Navazující EZ - pěstování zeleniny a speciálních bylin	Navazující PO - pěstování zeleniny a speciálních bylin
Navazující EZ - travní porosty	Navazující PO - travní porosty
Navazující EZ - vinice	Navazující PO - vinice

Ekologické zemědělství (EZ), Navazující ekologické zemědělství (NEZ)

Změna pro rok 2022

ZLEPŠUJÍCÍ NETRŽNÍ PLODINY (ZNP)

Je umožněno plnit podmínku pěstování ZNP při hospodaření na standardní orné půdě souhrnně za veškeré uzavřené závazky (EZ + NEZ). Má-li žadatel souběh EZ a NEZ, je nutné napočítat souhrnnou výměru, na kterou žádá o poskytnutí dotace na pěstování zeleniny, speciálních bylin a pěstování ošatných plodin, pro oba závazky a následně z této výměry vymezit 20 % výměry pro pěstování ZNP.

DOPLNĚNÍ VIČENCE MEZI VÍCELETÉ PLODINY

Úprava přílohy č. 5 část B NV EZ

Úprava přílohy č. 6 část B NV NEZ

Nejčastější chyby v EZ/NEZ

PRODUKCE OVOCE

Prokázat minimální úroveň vlastní produkce ovoce na hektar plochy podle přílohy NV EZ nebo NV NEZ

Nahlásit případný zásah vyšší moci a mimořádné okolnosti do 15 dnů od doby, kdy tak žadatel mohl učinit, nikoliv až při podání odvolání či zahájení řízení o vratce

INTENZITA CHOVU HOSPODÁŘSKÝCH ZVÍŘAT

Neplnění intenzity chovu hospodářských zvířat každý den v období od 1.6. do 30.9. ve výši nejméně 0,3 VDJ na 1 hektar TTP

Chybné podání Deklarace chovu koní (viz nejčastější chyby v AEKO)

Hospodářská zvířata musí být chována v režimu EZ!

KRAJINOTVORNÝ SAD

Poskytnutí dotace je podmíněno vymezením ekologicky významného prvku krajinotvorný sad v LPIS.

Navazující závazky EZ

	PO (EUR)	EZ (EUR)
Trvalý travní porost	86	83
Zelenina nebo spec. byliny	537	466
Trávy na semeno	266	180
Ostatní plodiny na R	247	180
Travní porost na R	81	69
Odplevelení úhorem	35	29
Ovocný sad intenzivní	830	779
Ovocný sad ostatní	420	417
Vinice	907	845
Krajinotvorný sad	70	67
Chmelnice	907	845
Jahodník	670	583

- Odpočet ve výši 32 EUR na **území celého NP**, 1. zóny CHKO a ZOD

Dobré životní podmínky zvířat

☞ nařízení vlády č.
74/2015 Sb.



Opatření Dobré životní podmínky zvířat

1. Zvětšení lehacího prostoru v chovu dojnic
2. Zlepšené stájového prostředí v chovu dojnic
3. Zajištění přístupu do výběhu pro suchostojné krávy
4. Zlepšení životních podmínek v chovu prasat
 - 4.a titul pro prasničky
 4. b titul pro prasnice
5. Zvětšení plochy pro odstavená selata

Změny NV DŽPZ

ÚPRAVA PŘÍLOHY Č. 8 V NÁVAZNOSTI NA NOVELU VYHLÁŠKY Č. 208/2004 SB.

Dochází k úpravě rozměrů ustájovacích prostor pro běžce ve farmovém chovu.

Dochází ke zrušení podmínek pro ustájení kožešinových zvířat, jejichž chov je v ČR již zcela zakázán.

Provedena úprava podmínky počtu dojnic v poměru k počtu boxů ve stájích s automatickým dojícím systémem kde je možné navýšit počet ustájených zvířat až o 20 % oproti počtu lehacích boxů, pokud je objemné krmivo podáváno do nasycení podle vlastní potřeby zvířete a pokud systém řízení pohybu zvířat zajistí, aby počet zvířat v prostoru s lehacími boxy nebyl větší než počet těchto boxů.

ZVĚTŠENÍ LEHACÍHO PROSTORU V CHOVU DOJNIC

Dotace se neposkytne, pokud v alespoň jednom z trvalých objektů uvedených v žádosti o poskytnutí dotace, ve stáji s automatickým dojícím systémem podle vyhlášky č. 208/2004 Sb. , došlo k navýšení počtu ustájených zvířat.

ZLEPŠENÍ STÁJOVÉHO PROSTŘEDÍ V CHOVU DOJNIC

Příloha č. 3 - změna odkazu na seznam schválených přípravků, které žadatel musí použít na regulaci nežádoucího hmyzu - nově CHLAP Ministerstva zdravotnictví.

DŽPZ - Nejčastější chyby

HLÁŠENÍ STAVŮ PRASAT DO IZR

Hlášení za měsíce **červen - leden** nutné podávat do 20. dne následujícího měsíce.

Případné změny hlášení prasat lze provádět do 10 dnů po ukončení doby závazku (tj. do 10. března).

Hlášení za **měsíc únor** (poslední měsíc hlášení v období závazku) nutné podat do 10. března; v případě, že hlášení bude podáno nejpozději do 20. dne, nebude dotace zamítnuta bude uplatněna sankce dle počtu pozdních hlášení.

Celkový počet prasniček, které žadatel deklaruje do žádosti a zapouští na uvedeném hospodářství, se začíná napočítávat až od **1. června 2022 (začátek retenčního období)**, nikoli od začátku závazku (1. 3. 2022).

DŽPZ - Nejčastější chyby

POZDNÍ HLÁŠENÍ U DOJNIC

všechna hlášení doručena ke zpracování do ÚE počínaje 8. dnem ode dne hlášené události v případě, že bude u dojnice v průběhu retenčního období zjištěno pozdní hlášení, bude tato dojnice považována za nezpůsobilou

NEJSOU DEKLAROVÁNY VŠECHNY OBJEKTY, KDE JSOU CHOVÁNY DOJNICE

nutné v žádosti o dotaci deklarovat všechny trvalé objekty na deklarováném hospodářství, kde jsou chovány dojnice - hrozí nesplnění podmínky maximální kapacity (rozměry z osvědčení SVS se srovnávají s denními počty všech dojnic na deklarováném hospodářství)

HLÁŠENÍ PRASAT (IZR, ÚE)

hlášení prasat do IZR nenahrazuje zákonné hlášení do ÚE
nutné dbát na plnění lhůt pro podávání zákonných hlášení do ÚE (10 dní), data jsou využívána pro validaci údajů z hlášení do IZR

SUCHOSTOJKY – 30 DNÍ NA SUCHOSTOJNÉM HOSPODÁŘSTVÍ

každá dojnice, která se v průběhu 60-ti dnů před otelením vyskytla na deklarováném suchostojném hospodářství, musí být na tomto hospodářství evidována min. 30 dní v průběhu těchto 60-ti dní

Změny v opatření Zalesňování a zakládání lesů

Pro ROK 2022

UMOŽNĚNÍ PŘÍJMU ŽÁDOSTI NA ZALOŽENÍ LESNÍHO POROSTU

Příjem ohlášení vstupu do opatření do 15. května 2022 (16.5.2022.)

Zalesnit

Příjem žádostí o poskytnutí dotace na založení lesního porostu do 30. 11. 2022.

ÚPRAVA LHŮTY PRO ZALOŽENÍ LES. POROSTU

Možnost založení lesního porostu s prodlouženou lhůtou v případě, kdy zalesněný pozemek je na základě pozemkových úprav evidován v katastru nemovitostí jako lesní pozemek - v souladu s § 31 odst. 6 lesního zákona.

ZMĚNA PŘÍLOHY Č. 1 ČÁST A

Reakce na nabytí účinnosti vyhlášky č. 456/2021 Sb., která od 1. ledna 2022 nahradila vyhlášku č. 139/2004 Sb.

Navýšení minimálního počtu sadebního materiálu u dřeviny dub letní a dřeviny dub zimní ve vyjmenovaných cílových hospodářských souborech z 8 na 9 tisíc kusů na 1 hektar.

NV pro přechodně podporované oblasti

Oblasti, které v období 2015-2017 byly zařazeny v oblastech LFA - OA nebo OB a nesplnily kritéria pro zařazení do ANC od roku 2018

Platba poskytována pouze v letech 2018-2021

Od roku 2022 není možné podat žádost o dotaci podle NV 44/2018 Sb.

Přímé platby – NV 50/2015 Sb.

- pro přímé platby ani podmíněnost žádné změny, kromě výjimky pro greening - úhor

PŘÍMÉ PLATBY - SPOLEČNÉ PODMÍNKY

1. Deklarace veškeré zemědělské půdy
2. Deklarace biomasy
3. Zákres do mapy DPB a zákresy plodin
4. Podmíněnost plateb CC (NV 48/2017Sb.)

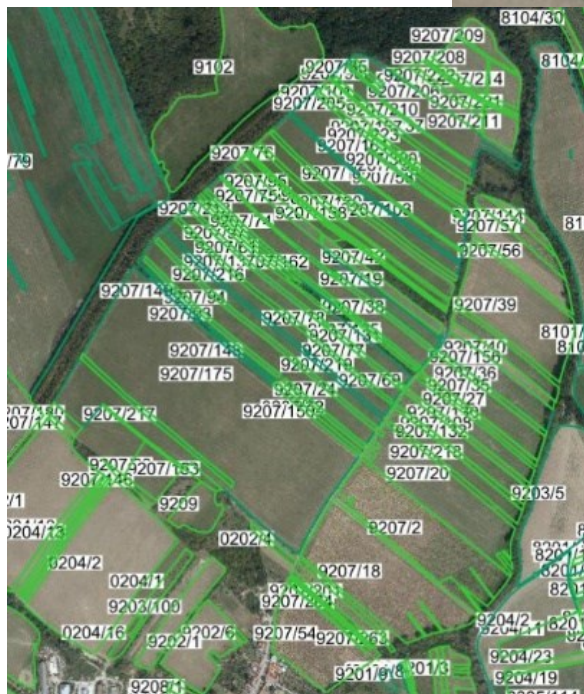
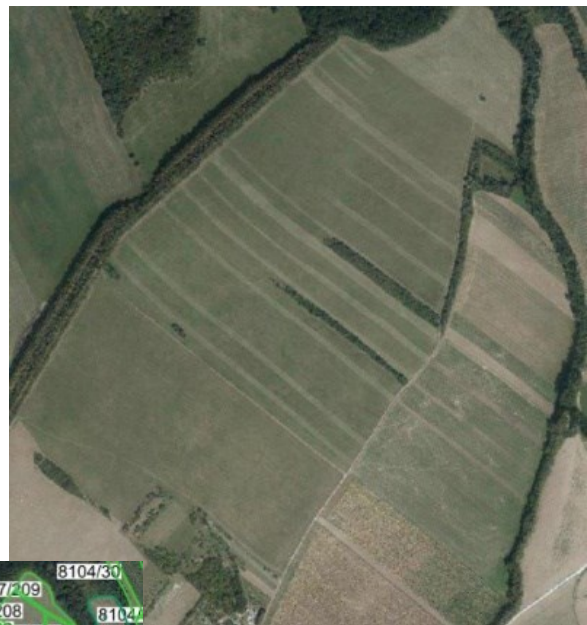
Přímé platby – NV 50/2015 Sb.

System jednotné platby na plochu (SAPS)

- vícesložkový systém – SAPS je jen jednou částí plateb:
 - jednotná platba na plochu zemědělské půdy (SAPS)
 - platba pro mladé zemědělce (příplatek k SAPS)
 - platba za ozelenění („greening“)
- platby jsou poskytovány:
 - na zemědělskou půdu udržovanou **ve stavu vhodném pro pastvu** nebo **pěstování plodin** (*stav musí odpovídat definici kultur LPIS*) + provádění minimálních činností
 - **na způsobilou plochu pro SAPS** – platba se neposkytne na plochu bez právního důvodu k užívání (PDU) a na kulturu O

LPIS – virtuální užívání

- Díl půdního bloku = DPB (§ 3a odst. 12 zákona o zemědělství)
- DPB je souvislá plocha půdy o minimální výměře 0,01ha, jejíž **hranici lze viditelně identifikovat v terénu vůči okolní ploše, a na níž vykonává vlastním jménem a na vlastní odpovědnost zemědělskou činnost** fyzická nebo právnická osoba, a
 - je na ní evidován jeden druh zemědělské kultury
 - orná půda (R, U, G)
 - trvalý travní porost (T)
 - trvalé kultury (V, C, S, K, D, J)
 - ostatní kultury (L, B, M, O)
 - popřípadě se na ní nachází ekologicky významný prvek (EVP)



problémové situace

sečení luk

společná pastva

stejně plodiny na orné půdě

řešení

identifikace hranice kolíky

rozor

dvě plodiny

Přímé platby – NV 50/2015 Sb.

▶ Plochy bez právního důvodu užívání

- ▶ Fond neposkytne dotaci na část dílu půdního bloku evidovanou v evidenci využití půdy, na které byl uplatněn postup podle § 3g odst. 4 zákona o zemědělství.
- ▶ o část DPB, ke které nebyl doložen právní důvod užívání, se sníží výměra způsobilé plochy

▶ Nemění se dosavadní postup posuzování PDU

- ▶ Pouze v případech, kdy SZIF standardně vyzývá k prokázání PDU:
 - ▶ na podnět vlastníka
 - ▶ spor 2 uživatelů
 - ▶ zápis zcela nové plochy
- ▶ Povinnost plnění podmínek pro platbu na celé ploše DPB

Evidence ploch bez PDU

- všechny reálně užívané plochy by měl mít uživatel evidované na sebe:
 - parcely bez **právního důvodu k užívání** (PDU) již nejsou „díry“, ale součást DPB bez nároku na dotaci
 - zbytkové plochy – pouze plochy bez reálného uživatele



DPB: 1513/15		21.02.2020
Základní Podrobně Katastr Historie Dotace Včely v okolí Nová eroze NS		
Stav:	Účinný	
Supervize:	Bez nálezu.	
Řízení:	20/4976/0010_OU (běží lhůta pro námítky)	
Účinnost od (§3g):	18.02.2020	
Účinnost od:	18.02.2020	
Účinnost do:		
Uživatel:	[redacted]	
Výměra (ha):	4,17	
Způsobilá plocha (ha):	2,00	
Kultura:	trvalý travní porost (T)	
Režim EZ/PO	Konvenční hospodaření	

Základní požadavky přímých plateb

Povinnost deklarovat veškerou obhospodařovanou ZP

- plochy bez právního důvodu k užívání (PDU)
- pozor na „zradu“ u greeningu – mám-li užívanou plochu bez PDU, tak si ji musím brát v potaz při výpočtu 5 % plochy EFA.

Geoprostorová žádost

Povinná registrace od roku 2022

- Jednotná žádost a její změny
- Příprava budoucí SZP od 2023
- PF – informační zdroj o způsobilosti pozemků

Zákresy ploch

- Pro platbu všichni žadatelé
- Pro plodiny žadatelé nad 10 ha (od 2020 navíc i EZ a další výjimky)

Základní požadavky přímých plateb

□ Minimální činnosti

- Orná půda (R) - provádění obvyklých agrotechnických činností pro pěstování plodin.
- Travní porost (G) a trvalý travní porost (T) - seč s odklizem hmoty nebo pastva s likvidací nedopasků do 31.07. (V LFA H1 do 31.08.).
- Pokud má žadatel AEKO-OTP, chová se podle podmínek v závazku (termíny, počet sečí, neposečené plochy, likvidace nedopasků).
- Pokud žadatel obnovuje T, stačí do 31.08. souvislý travní porost a sklizeň případné krycí plodiny. Obnova se musí nahlásit OPŽL SZIF do 15 dnů od zahájení.
- Pokud má žadatel pozemek nebo jeho část nad 10°, nemusí likvidovat nedopasky

Mladý zemědělec

- ▶ **Zrušena podmínka zemědělského podnikatele**
- ▶ Podat žádost může každý, kdo v prvním roce podání JŽ splňuje následující:
 - ▶ do 40 let věku včetně - rozhoduje rok narození, nikoliv datum
 - ▶ do 5 let včetně od registrace jako zem. podnikatel - rozhoduje rok registrace, nikoliv datum
- ▶ Tuto platbu lze žádat max. po dobu 5 let. Platba se vyplácí na max. 90 ha.
- ▶ **Příklad:** Žadatel zahájil činnost v roce 2014 a v roce 2018 je mu 40 let. V roce 2018 požádal poprvé o platbu pro mladé zemědělce. O platbu může žádat až do roku 2022 včetně.

Ozelenění („greening“)

Postupy příznivé pro životní prostředí:

- diverzifikace plodin,
- zachování trvalých travních porostů (T),
- plocha využívaná v ekologickém zájmu (Ecological Focus Area, EFA).



Diverzifikace plodin

(Nařízení Evropského parlamentu a Rady č. 1307/2013, čl. 44)

- ▶ Výměra orné půdy do 10 ha - stačí jedna plodina.
- ▶ 10-30 ha orné půdy - min. 2 plodiny, jedna plodina nesmí být na více než 75 % orné půdy.
- ▶ Nad 30 ha orné půdy - min. 3 plodiny, jedna plodina nesmí být na více než 75 %, dvě plodiny na více než 95 % orné půdy.
- ▶ **Od roku 2020 rozšíření povinnosti na další skupinu žadatelů: žadatelé EZ, žadatelé s výjimkami pro greening**
- ▶ povinnost se netýká jen zemědělců do 10 ha
- ▶ Kontrola plnění dle deklarace v žádosti, v období od 01.06. do 31.08.
- ▶ Deklarace jednotlivých plodin na DPB (*nebo ha na částech*), včetně zákresů se uvádí každoročně v jednotné žádosti.
- ▶ **Od roku 2020 povinnost zákresů pro všechny žadatele (včetně EZ) nad 10 ha.**
- ▶ *strukturu plodin a zákresy lze připravit před podáním žádosti (Portál farmáře, komerční evidenční systémy, xls.).*

Zachování trvalých travních porostů (Nařízení Evropského parlamentu a Rady č. 1307/2013, čl. 45)

- Zákaz rozorání (změna kultury z T) nadále platí na územích:
 - Natura 2000
 - 1. zóna CHKO a NP, které jsou mimo oblasti Natura 2000
 - národní přírodní památky, národní přírodní rezervace a přírodní památky
 - **pásy o šířce 12 m u vody**
 - silně erozně ohrožená (SEO) půda (*podle vymezení k 1. 1. 2018*)
 - v LPIS vymezené podmáčené a rašelinné louky
 - **III. aplikační pásmo ve zranitelných oblastech**

Při porušení uložena povinnost zatravnění do podání následující žádosti. Tolerance 0,01 ha.

- V CHKO a NP (mimo 1. zóny - případný záměr rozorání konzultovat s příslušným orgánem ochrany přírody, OOP)!

Plocha využívaná v ekologickém zájmu - EFA ***(Nařízení Evropského parlamentu a Rady č. 1307/2013, čl. 46)***

Zemědělské závody s více než **15 ha** orné půdy (R+G+U) musí vyčlenit min. **5 %** této orné půdy jako plochy využívané v ekologickém zájmu (EFA).

- Výjimky: **75 % T** ze **z.p.** nebo **75 % o. p.** píce, N poutající plodiny, úhor.
- **EFA v ČR** (výběr z 10 možností EU):
 - úhor využívaný v ekologickém zájmu (1,0)
 - medonosný úhor využívaný v ekologickém zájmu (1,5)
 - krajinné prvky v ekologickém zájmu (1,0–2,0)
 - ochranné pásy (1,5)
 - plochy s rychle rostoucími dřevinami (0,5)
 - zalesněné plochy (1,0)
 - plochy s meziplodinami (0,3)
 - plochy s plodinami, které poutají vzdušný dusík (1,0)
- Přepočítání prvků/ploch váhovým koeficientem, kterým se zohlední přínos dané plochy. Prvek/plocha - min. 0,01 ha (100 m²).

Úhor s porostem využívaný v ekologickém zájmu

- **Výjimka pro rok 2022 pro greening – úhor**
 - reakce na ukrajinskou krizi – neomezovat produkční potenciál
 - **nebudou omezeny plodiny**
 - **bude možná pastva / sklizeň**
 - **možnost používat POR**
 - dodatečně hlášení o způsobu využití k 31. 7.
- platí podmínka evidence jako „U“ již od 1. 1. 2022
- platí podmínka založení porostu a údržba nejméně od 1. 6. do 15. 7.

Dobrovolné podpory vázané na produkci (VCS)

- ▶ produkce brambor určených pro výrobu škrobu
- ▶ produkce konzumních brambory
- ▶ produkce ovocných druhů s velmi vysokou pracností
- ▶ produkce ovocných druhů s vysokou pracností
- ▶ produkce zeleninových druhů s velmi vysokou pracností
- ▶ produkce zeleninových druhů s vysokou pracností
- ▶ produkce chmele
- ▶ produkce cukrové řepy
- ▶ produkce bílkovinných plodin
- ▶ chov telete masného typu
- ▶ chov krávy chované v systému chovu s TPM
- ▶ chov bahnice nebo chov kozy

Podpory vázané na produkci (VCS)

- Žadatelem může být jen subjekt, na něž jsou v LPIS evidovány příslušné pozemky (registrována zvířata).
- Minimální limit 1 ha (případně 100 € podpory).
- Způsobilá plocha:
 - **s pěstovanou podporovanou plodinou**
 - **evidována v LPIS na žadatele (zpravidla minimálně do konce srpna)**
 - **žadatelem obhospodařovaná a udržovaná v souladu s podmínkami cross compliance**
- Je stanovena minimální úroveň produkce - pouze u ovoce a škrobových brambor.

Brambory pro výrobu škrobu

- Žadatel osází bramborami pro výrobu škrobu min. 1 ha
- Plocha pro pěstování brambor v **LPIS od doručení žádosti do 31.10.**
- Žadatel je povinen použít při výsadbě uznanou sadbu v množství min. 2 t/ha (účetní doklady o nákupu)
- Žadatel musí mít smlouvu s výrobcem bramborového škrobu
- **Minimální výnos škrobu 6 t/ha** + potvrzení výrobce bramborového škrobu o nakoupeném množství

Konzumní brambory

- Žadatel osází konzumními bramborami min. 1 ha
- Plocha pro pěstování brambor v **LPIS od doručení žádosti do 31.10.**
- Žadatel je povinen použít při výsadbě uznanou sadbu v množství min. 2 t/ha (účetní doklady o nákupu)

Cukrová řepa

- Minimální výměra **1 ha**
- Stanoven minimální výsev **0,8 výsevní jednotky/ha**
- **Podmínka doložení smlouvy na dodávku cukrové řepy ke zpracování na cukr nebo kvasný líh pro daný kalendářní rok**
- Dotace se poskytuje na plochu pro pěstování řepy evidovanou v **LPIS na žadatele od doručení žádosti do 31.08.**
- Doložení účetních dokladů vystavených za osivo v kalendářním roce podání žádosti nebo v roce předcházejícím.

Bílkovinné plodiny

- Minimální výměra **1 ha**
- **Bílkovinné plodiny automaticky plní podmínky EFA – plodiny vážící dusík!**
- Plocha pro pěstování bílkovinných plodin evidovaná v LPIS na žadatele od doručení žádosti do 31.8., pokrývající plochy plodinami nebo posklizňovými zbytky min. **od 1.6. do 15.7.**

Bílkovinné plodiny

- Seznam podporovaných bílkovinných plodin (*předpis uvádí pouze názvy rodů, takže lze žádat na všechny druhy v rámci rodu*):
 - hrách (vč. pelušky)
 - bob
 - lupina
 - sója
 - vojtěška
 - jetel
- směsi výše uvedených plodin s obilovinami, přičemž zastoupení bílkovinných plodin musí být v těchto směsích vyšší než 50 %

POZOR – pro platbu na bílkovinné plodiny nelze použít směsi a trávou

Chmel

- Minimální výměra **1 ha v LPIS vedené v Registru chmelnic**
- Plocha pro pěstování chmele evidovaná v **LPIS od doručení žádosti do 20.08.**
- Není stanovena podmínka minimální úrovně produkce, posuzuje se sklizňová plocha včetně manipulační (8 m na začátku a konci řad)
- **Podpora všech odrůd – není omezeno na pouze aromatické**

Ovoce s velmi vysokou pracností

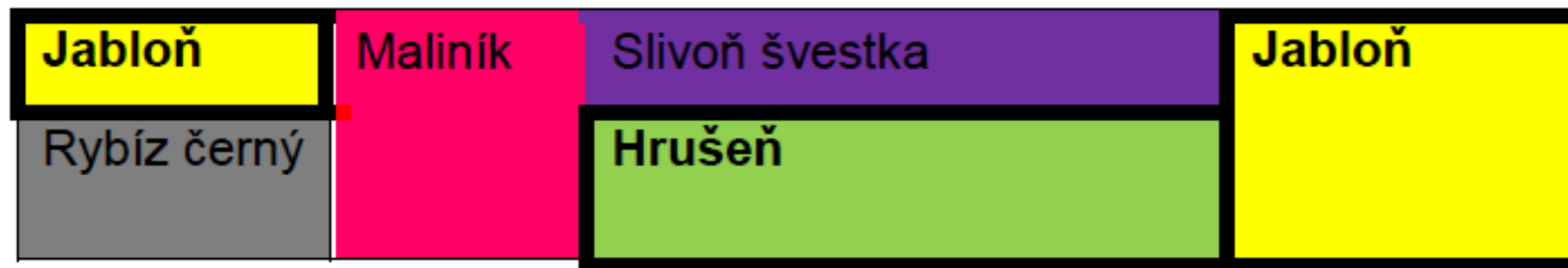
- Podpora se vztahuje na tyto druhy ovoce:

jabloň, meruňka, hrušeň, třešeň

- Platba na plodící sady vysázené **po roce 1995**
- Minimální výměra **1 ha v LPIS vedené v Registru sadů**
- Evidence v LPIS: ode dne doručení žádosti SZIF minimálně do **31. 8.** příslušného kalendářního roku
- **Min. počet životaschopných jedinců na hektar: jabloň, hrušeň – 500 ks/ha, meruňka, třešeň – 200 ks/ha**
- doložení objemu vlastní sklizené produkce (prodané či zpracované) dle jednotlivých druhů účetními a daňovými doklady **za období od 1.1. - 31.12.** kalendářního roku podání žádosti

Ovoce s velmi vysokou pracností

- Příklad: DPB-složení trvalých kultur



Min. výnosy pro ovoce s velmi vysokou pracností

Ovocný druh	Minimální výnos pro citlivé komodity t/ha
jabloň	10,0
meruňka	1,5
hrušeň	8,0
třešeň	1,0

Ovoce s vysokou pracností

- Podpora se vztahuje na tyto druhy ovoce:

slivoň švestka (kromě myrobalánu), broskvoň, višeň, rybíz černý, rybíz červený, maliník, jahodník

- Platba na plodící sady vysázené **po roce 1995**
- Minimální výměra **1 ha v LPIS vedené v Registru sadů, nebo R u jahodníku**
- Evidence v LPIS: ode dne doručení žádosti SZIF minimálně do **31. 8.** příslušného kalendářního roku
- **Min. počet životaschopných jedinců na hektar: peckoviny 200 ks/ha, keře 2000 ks/ha, jahodník 20 000 ks/ha**
- doložení objemu vlastní sklizené produkce (prodané či zpracované) dle jednotlivých druhů účetními a daňovými doklady **za období od 1.1. - 31.12. kalendářního roku podání žádosti**

Min. výnosy pro ovoce s vysokou pracností

Ovocný druh	Minimální výnos pro citlivé komodity t/ha
slivoň švestka (kromě myrobalánu)	3,0
broskvoň	2,0
višeň	3,0
rybíz černý	1,0
rybíz červený	1,5
maliník	0,5
jahodník	3,5

Zelenina s velmi vysokou pracností

- Podpora se vztahuje na tyto druhy zeleniny:

Zelí hlávkové, kapusta hlávková, kapusta růžičková, květák, brokolice, kedluben, mrkev, petržel kořenová, pastinák, celer bulvový, ředkev, ředkvička, řepa salátová, rajče, paprika, okurky nakládačky, okurky salátové, cibule, šalotka, česnek, pór, saláty, čekanka, pekingské zelí, celer řapíkatý, pažitka, chřest, reveň

Zelenina s velmi vysokou pracností

- Minimální výměra **1 ha**
- Evidence v LPIS: ode dne doručení žádosti SZIF minimálně do **31. 8.** příslušného kalendářního roku
- **Lze poskytnout pouze 1 platbu na deklarovanou plochu**
- Podmínka splnit min. výsev / výsadba/ ha
- Doložení nákupu osiva / sadby
- Zelenina (nebo posklizňové zbytky) na poli od **01.06.** do min. **10.06.**

Zelenina s vysokou pracností

- Podpora se vztahuje na tyto druhy zeleniny:

Kukuřice cukrová, tykev, hrách zahradní, fazol zahradní, celer naťový, špenát nebo petržel naťová

- Minimální výměra **1 ha**
- Evidence v LPIS: ode dne doručení žádosti SZIF minimálně do **31. 8.** příslušného kalendářního roku
- **Lze poskytnout pouze 1 platbu na deklarovanou plochu**
- Podmínka splnit min. výsev / výsadba/ ha
- Doložení nákupu osiva / sadby
- Zelenina (nebo posklizňové zbytky) na poli od **01.06.** do min. **10.06.**

POZOR

- **SZIF již nedává výzvy k předložení dokladů o nákupu osiva nebo sadby**
- Týká se:
 - **Cukrovky**
 - **Brambor**
 - **Zeleniny**
- Z důvodů auditu EK – výtka, že ČR umožňuje pozdější dokládání příloh po podání žádosti
- **Nutno přílohy dodat k JŽ**, doloženo později – do 25 dnů – snížení dotace o 1%, po 25. dnu - nezpůsobilé pro platbu

Masná telata

- Platba na masné tele narozené od **1.4. předcházejícího kalendářního roku do 31.3. kalendářního roku podání žádosti**
- Tele musí být včas nahlášené (20 dní na označení od narození, 7 dní na nahlášení do ÚE od označení) - **IZR (původ)**
- Matka telete kráva chovaná v **systemu bez tržní produkce mléka** (nerozhoduje její plemeno)
- Otec masného plemene skotu evidovaný v ústředním registru plemeníků.

Dojnice

- Podpora na krávu chovanou žadatelem v systemu s tržní produkcí mléka k 31. 3.
- Minimální platba na **2 VDJ**
- **POZOR** nelze souběh s platbou na masné tele!

Ovce a kozy pasené na TP

- Podpora na bahnice/kozy, které jsou paseny na trvalých travních porostech nebo na travním porostu na orné půdě min. od **15.05. do 11.09.**
- Vedení pastervního deníku v kontrolovaném období a uchování po dobu 5 let.
- Pase-li chovatel veškeré bahnice/kozy ze stáje/hospodářství, stačí uvést do pastervního deníku číslo stáje/hospodářství.
- Minimální platba na 2 VDJ



Přechodné vnitrostátní podpory (PVP)

- ❑ Platba na zemědělskou půdu
- ❑ Platba na chmel – historická platba
- ❑ Platba na brambory pro výrobu škrobu – historická platba
- ❑ Platba na přežvýkavce – historická platba
- ❑ Platba na chov ovcí, popřípadě chov koz
- ❑ Platba na chov krav bez tržní produkce mléka

Chov ovcí nebo koz

- ▶ Žadatelem o platbu na chov ovcí nebo koz může být fyzická nebo právnická osoba, která chová ovce nebo kozy alespoň **od 15. června do 15. srpna** příslušného kalendářního roku na hospodářství registrovaném v ústřední evidenci.
- ▶ Přepočítávací koeficienty ke stanovení počtu velkých dobytčích jednotek k platbě na chov ovcí nebo koz jsou uvedeny v části B přílohy k tomuto nařízení.
- ▶ Fond poskytne žadateli platbu na chov ovcí nebo koz na celkový počet velkých dobytčích jednotek stanovených podle počtu samic starších jednoho roku chovaných na hospodářství žadatele v období od 15. června do 15. srpna příslušného kalendářního roku na základě údajů v ústřední evidenci, přičemž podmínkou pro poskytnutí platby jsou nejméně 2 velké dobytčí jednotky.

Platba na chov krav bez tržní produkce mléka

- ▶ Žadatelem o platbu na chov krav bez tržní produkce mléka může být fyzická nebo právnická osoba, která chová krávy bez tržní produkce mléka **alespoň od 15. června do 15. srpna** příslušného kalendářního roku na hospodářství registrovaném v ústřední evidenci.
- ▶ Přepočítávací koeficienty ke stanovení počtu velkých dobytčích jednotek k platbě na chov krav bez tržní produkce mléka jsou uvedeny v části B přílohy k tomuto nařízení.
- ▶ Fond poskytne žadateli platbu na chov krav bez tržní produkce mléka na celkový počet velkých dobytčích jednotek stanovených podle počtu krav bez tržní produkce mléka chovaných na hospodářství žadatele v období od 15. června do 15. srpna příslušného kalendářního roku na základě údajů v ústřední evidenci, přičemž podmínkou pro poskytnutí platby na chov krav bez tržní produkce mléka jsou nejméně 2 velké dobytčí jednotky.

Přímé platby – časté chyby

PP

- ▶ Změny nastávají až následující den
- ▶ Včasné podávání změnové žádosti - změna v LPIS nestačí
- ▶ Ohlášení vyšší moci - před ohlášením/provedením kontroly
- ▶ Soulad evidované kultury se stavem pozemku
- ▶ Seč s odklizením biomasy z pozemku / pastva 31.7. odečet celý DPB
- ▶ Identifikace pozemku - pozemky bez vytyčených hranic
- ▶ Změny v užívání před 31. 8.

Přímé platby – časté chyby

PP

- ▶ **30 hektarů** - chyby v zákresu - i administrativně, a deklaraci plodin
- ▶ úzké pásy - min. 22 m, chybná plodina na pásu - není na seznamu
- ▶ nedostatečná šíře další plodiny min. 110 m,
- ▶ nedostatečná výměra biopásů u DPB nad 40 ha min. 5% výměry
- ▶ většinou náletové dřeviny, silné zaplevelení - vratky několik let zpětně
- ▶ **nedodržení lhůty evidování v pozemku v LPIS na žadatele**
EFA - úhor, meziplodiny, dusík vázající plodiny

Cross compliance – DZES 5 g

- **DZES 5 g Omezení souvislé plochy jedné plodiny:**
- **K 1.6.2021 nahradil původní podmínku standardu DZES 7d (pěstování maximálně 30 ha souvislé plochy jedné plodiny) požadavek DZES 5g**
- vztahuje na **DPB s kulturou standardní orná půda i mimo erozně ohrožené plochy.**
- Podmínka nemusí být dodržena na:
 - s plodinami vázajícími dusík dle § 18 nař.vl. č. 50/2015 Sb.,
 - s druhem zemědělské kultury standardní orná půda, na němž jsou pěstovány trávy na semeno,
 - **do 40 ha**, na které byla podána žádost k podopatření biopásy nebo podopatření ochrana čejky chocholaté v rámci AEKO a NAEKO;
 - **nad 40 ha**, na které byla podána žádost na podopatření biopásy nebo podopatření ochrana čejky chocholaté v rámci AEKO a NAEKO, pokud výměra plochy zařazená v těchto titulech činí minimálně 5 % výměry dílu půdního bloku.

Jednotná žádost 2022 – DZES 5 g – úprava od roku 2021

- Podmínka pro standard DZES 5 g nese pro žadatele povinnost pěstovat **souvislou plodinu na ploše max. 30 ha** ve vegetačním období **od 1. června do 31. srpna** příslušného kalendářního roku.
- Za souvislou plochu jedné plodiny jsou v rámci DPB považovány plochy oseté nebo osázené touto plodinou, které nejsou od sebe navzájem viditelně odděleny **ochranným pásem osetým pícninami nebo plodinami pro ochranný pás** (vnější i vnitřní) o minimální šířce 22 m a to plodinou:
 - a) hořčice, b) hrách, c) jetel, d) kmín kořenný, e) komonice, f) kopr, g) koriandr, h) len, i) lnička, j) oves hřebíkatý, k) pískavice řecké seno, l) pohanka, m) proso, n) ředkev, o) řeřicha, p) svazenka, q) šalvěj hispánská, r) štírovník, s) tolice, t) trávy čeledi lipnicovité (s výjimkou obilnin), u) vikev nebo v) směs dvou nebo více plodin podle písmen a) až u).
- nebo **plochou jiné plodiny o minimální šířce 110 m.**

Jednotná žádost 2022 – DZES 5g – úprava od roku 2021

- **Pěstuje-li žadatel** souvislou plochu jedné **plodiny na výměře větší než 30 ha, ale současně menší než 33 ha**, jedná se o porušení podmínky DZES 5g, která bude zaznamenána v případě nálezu z kontroly na místě v kontrolním protokolu.
- V případě výše uvedeného porušení ale není žadatel sankcionován snížením dotace za porušení podmínky CC a to dle nař. 48/2017 Sb., ve znění pozdějších předpisů.
- Protože **DZES 5g navazuje na DZES 7d**, pouze došlo ke změně zařazení požadavku v rámci DZES, je nadále zachována i **kontinuita opakování**, tzn. v případě že došlo k porušení požadavku DZES 7d v roce 2021, je porušení požadavku DZES 5g v roce 2022 (a dále), hodnoceno jako opakované a to po dobu 3 následujících let od porušení.

Jednotná žádost 2022 – DZES 5g – úprava od roku 2021

- V LPIS je možné zkontrolovat v detailu DPB přes tlačítko **Zkontrolovat erozi a DZES7D**

Č.	Název/kód	Plodina	Výměra (ha)	Spojené plodiny	Vým. skup. plodiny (ha)	Výjimka za DPB	Výjimka pro plodnu
Q 1	3801/28-26	Směs pro krmný biopás	2,23				
Q 2	3801/28-27	Pšenice ozimá	87,13				
Q 3	3801/28-28	Ječmen jarní	73,23				

Výsledky testu

Kontrola DZES 5 (eroze):

- Erozní ohroženost kontrolovaného celku: NEO - další kontroly nebudou prováděny, podmínky jsou automaticky splněny.
- Vyhodnocení kontroly eroze na celku: ■ Podmínky splněny

Kontrola DZES 7D (30 ha):

- Vztahuje se podmínka DZES 7D: Ano
- Vyhodnocení splnění DZES 7D na celku: ■ Podmínky nesplněny

Výměra biopásku na DPB s výměrou vyšší než 40 ha nesplňuje minimum 5 % výměry DPB.

Poznámka k započítávání Biopásů/Čejky:

Vyhodnocení výjimky za opatření Biopás/Čejka vychází z deklarované výměry opatření Biopásky/Čejka v této datové sadě.

Přímé platby – časté chyby

GREENING

- ▶ Rozorání ECP - zvláštní vrstva v LPIS
- ▶ Diverzifikace - chybná deklarace plodin
- ▶ Nedodržení podílu směsi u meziplodin

POZOR!

- ▶ Včas podat změnovou žádost - meziplodiny letní/zimní
- ▶ Zákaz POR na plochách s dusík vázajícími plodinami a meziplodinami - odlišné pojetí


meziplodiny – kontrolní období
dusík vázající plodiny – vegetační období

Přímé platby – časté chyby

VCS – podpora citlivých sektorů

- ▶ pozdní hlášení u zvířat
- ▶ nedodržení kontrolního období pro chov ovcí/koz
- ▶ nesplnění původu telete (stanovená plemena)
- ▶ pasení ovcí/koz mimo T žadatele
- ▶ nedostatečný výsevek/výsadba (nedodání faktur)
- ▶ nedodání potvrzení za prodej ovoce/dodávku škrobu (až v lednu následujícího roku)

Nová SZP - Základní informace

- v lednu předložen na EK návrh **Strategického plánu: (obecnější - detail národní legislativa)**
 - podmíněnost
 - definice - žadatel, zemědělské kultury atd.
 - přímé platby
- v květnu očekáváme připomínky EK  **možné úpravy a změny**
- zároveň přípravy - legislativní předpisy, nastavení technického rámce
 - registry
 - Portál farmáře - systém monitoringu Sentinel od příštího roku - min. SAPS a ANC - vyhodnocování satelitních snímků - průběžně na PF info o způsobilosti nebo nezpůsobilosti pozemku nebo nejistotě o způsobilosti (splnění podmínek, nebo vyjmout plochy nezpůsobilé ze žádosti)

Přímé platby

- základní platba = SAPS
- redistributivní plaba NOVÁ PLATBA
- platba vázaná na produkci = VCS
- ekoplatba NADSTAVBA GREENINGU
- platba pro mladé zemědělce POKRAČUJE

- platba pro malé zemědělce NOVÁ PLATBA

Základní platba

- obhospodařování, alespoň 1 ha v LPIS, dodržování podmíněnosti
- aktivní zemědělec
 - zemědělský podnikatel
 - evidence půdy v LPIS nebo evidence zvířat v ÚE
 - odpočet plochy bez PDÚ - bude pokračovat (základní tři situace - nový pozemek, spor, nebo oznámení vlastníka, že někdo užívá jeho pozemek)
 - pravděpodobně příjmové kritérium - v diskusi
- plánovaná sazba - **cca 1 812 Kč / ha**
- **SAZBY**
 - v přímých platbách předběžné
 - výpočet probíhá každoročně na podzim
 - odvíjí se od deklarovaných hektarů nebo zvířat
 - přepočten aktuálním kurzem
 - Strategický plán stanovuje **odchytky od plánované sazby - dáno min. a max.**

Redistributivní platba

- nová platba, platba „na první hektary“
- navazuje na základní platbu
- nárok na max. 150 ha
- celkově vyčleněno 23 % obálky přímých plateb
- kontroly žádostí - POZOR - nedělit podniky

- plánovaná sazba - cca 3 850 Kč / ha


Platba pro mladé zemědělce

- dva režimy
 - „dočerpání“ pětileté platby pro aktuální žadatele
 - nové podmínky
- žadatel do 40 let se **zemědělskou kvalifikací** (již k žádosti)
- zápis do EZP max. 24 předtím
- možnost také pro právnické osoby - nároky na mladé zemědělce jako v případě fyzické osoby
 - 100 % vlastník (i více osob, všichni musí plnit dané podmínky i být statutárními zástupci)
- **nárok na max. 90 ha, max. 5 let**
- plánovaná sazba - bude předmětem diskuse - připomínky EK
 - **cca 1 750 Kč / ha**
 - **cca 3 500 Kč / ha**

Platba vázaná na produkci

- pokračování podmínek
- drobné úpravy:
 - u bílkovinných plodin možno i směsi s travou - nižší sazba
 - doplnění některých druhů ovoce, zeleniny
 - kontrolní období pro masná telata alespoň 1 měsíc
 - původ matky masného telete (podíl krve masného plemene 50%)
 - kontrola produkce u některých zeleninových druhů -min. výsevek a výsadba, bude doložena min. produkce
- sazby v obdobné úrovni jako aktuální
- legislativou vyloučena platba na konzumní brambory

Platba pro malé zemědělce

- nahrazuje všechny přímé platby
- nastavena jako alternativa k:
 - základní platbě
 - redistributivní platbě
 - celofaremní ekoplattbě
- plánovaná sazba - **cca 7 825 Kč / ha**
- max. 1250 €  pro subjekty do 4 ha (není podmínka)
- dobrovolná volba
- **výhody:**
 - pouze jedna žádost, jednodušší administrativa
 - jednodušší podmínky podmíněnosti
 - platba zahrnuje sazbu ekoplattby, ale bez nutnosti plnit envi-závazky

Ekoplatba

- Celofaremní ekoplatba
- Ekoplatba - precizní zemědělství
- V diskusi další, nadstavbový stupeň ekoplatby

Celofaremní ekoplatba (šetrné managementy)

- obdoba greeningu x s vyšší environmentální ambicí
- greenigové postupy součástí podmíněnosti
- pro každou ze zemědělských kultur nastavena sada podmínek
- při splnění všech podmínek nárok platby na veškerou výměru

- plánovaná sazba **cca 1 700 Kč / ha**

Celofaremní ekoplatba - Travní porosty – t, g

Provádění agrotechnických zásahů

- provádění seče nebo pastvy v termínu do 31.7.;
- na kultuře G ponechání neposečené části (3-15 %) od určité velikosti DPB (12ha+);
- **zákaz mulčování na kultuře G**
- v oblastech Natura 2000 se neprovádí mulčování bez souhlasného stanoviska místně příslušného orgánu ochrany přírody (OOP).

Zákaz přeměny ploch s kulturou T

- kontrolní období: 1. 1. do 31. 12. roku podání žádosti
- zatravnění „náhradou“
- **Výjimky:**
 - přeměna na trvalé kultury včetně krajínotvorných sadů s kulturou J
 - zalesněné plochy a krajinné prvky, agrolesnictví
 - ekologické zemědělství

Orná půda – R

Diverzifikace plodin:

- subjekt hospodařící na výměře **od 10 ha do 30 ha**
 - minimálně **2 plodiny** (nastaven max. podíl 1 plodiny)
- subjekt hospodařící na výměře **nad 30 ha do 150 ha**
 - minimálně **3 plodiny** - (nastaven max. podíl 1 a 2 plodin)
- subjekt hospodařící na výměře **nad 150 ha**
 - minimálně **4 plodiny** - (nastaven max. podíl 1, 2 a 3 plodin)

Organická složka do půdy:

- na ploše odpovídající výměře **min. 35 % orné půdy**
- nastaveny **přepočtové koeficienty** pro jednotlivé postupy (hnojiva s pomalu uvolnitelným dusíkem, zelené hnojení, meziplodiny, strip-till, doprovodné plodiny apod.)

Orná půda – R

Vyčlenění neprodukčních ploch:

- **vyčlenění (2023-2025) 8 %** neprodukční plochy + postupný náběh od roku 2026 na **9%**
- zákaz aplikace hnojiv, upravených kalů a POR
- **alespoň 3 %** pouze (R+G+U):
 - krajinné prvky (mez, terasa, travnatá údolnice, skupina dřevin, stromořadí, solitérní dřevina, příkop, mokřad)
 - úhor (porost ze stanovených plodin)
 - ochranný pás (pásky v opatření standardů, bez produkce)
- **dále lze doplnit:**
 - plochy s plodinami vázajícími dusík
 - meziplodiny (přepočítací koeficient)
 - bez POR a hnojiv
 - lze sklídit

Úhor – U

Vyčlenění a udržování nektarodárného úhoru:

- bez aplikace hnojiv a POR (včetně aplikace desikantů a mořidel);
- **nesmí být sklizen ani spasen;**
- porost založen nejpozději 1. června, zůstane ponechán na pozemku alespoň do 15. srpna, údržba porostu
- porost pouze ze **stanovených plodin**
- porost je zakládán **ve směsi nejméně 3 druhy plodin** (žádná z plodin nepřekročí 80%, s výjimkou trav, které nepřekročí 30%);

Trvalé kultury – S, V, C, J

- **Udržování meziřadí a manipulačních prostor ve stanoveném termínu**
 - zajištění pokryvnosti meziřadí a manipulačních prostor;
 - mechanicky bez použití herbicidu (např. mulčování nebo jiná mech. údržba);
 - minimální doba údržby - specificky s ohledem na odlišnost technologie pěstování.
- **u chmelnic zajištění organické hmoty do půdy**

Ekoplatba – precizní zemědělství

Variabilní aplikace dusíkatých hnojiv a zásobního hnojení – P, K, Ca:

- žadatel dodržuje podmínky aplikace N hnojiv, případně zásobního hnojení P, K a Ca na základě korekčního satelitního signálu nebo senzoru stavu porostu
- základem postupu **aplikační mapa / N senzor**
- **uzavření sekce musí proběhnout automaticky**
- postup zajistí racionalizaci využití hnojiv - pro každé místo optimální množství
- nebude docházet k přehnojování nízko výnosových míst - omezení rizika úniku hnojiva do ovzduší nebo znečištění podzemních vody
- postup na **celé výměře DPB / parcely**
- návrh na omezení **max. 20 % výměry R**
- odborný odhad dodatečných nákladů - cca 400 Kč/ha

Aktuálně v diskusi!

Nadstavbové režimy ekoplatby

- **Aktuálně v diskusi**
- **Nutno reagovat na připomínky EK k nízkým envi-ambicím**
- **Témata:**
 - vycházejí z připomínek /požadavků k ekoplatbě
 - snaha o srozumitelnost režimů - nadstavba k již zavedeným podmínkám
 - priority - ochrana vody, fragmentace krajiny, ochrana krajinných prvků
 - postupy „mezi“ celofaremním modelem a cílenými AEKO podporami
- **pásy podél vody nad rámec podmíněnosti**
- **maximální výměra 10 ha - pro část pozemků - část je v podmíněnosti**
- **navýšení neproduktivních ploch**

Podmíněnost

- PPH bez zásadních změn
- Standardy (DZES) rozšířeny ze 7 na 9 oblastí, snaha pokračování podmínek
- **POZOR!**
 - DZES 5 (eroze) - od roku 2024 rozšíření MEO a SEO
 - sladění s protierozní vyhláškou
 - načasování bude respektovat osevní plán
 - DZES 6 (pokryvnost mimo vegetační období)-nesouhlas EK s postupem zapravení organiky
 - snaha MZe vysvětlit potřebnost postupu
 - riziko, že nebude ze strany EK akceptováno

Podmíněnost

POZOR!

- **DZES 7** (rotace plodin) - povinnost střídat plodiny v čase
- otázka uznání meziplodin - EK vyžaduje min. 4 měsíce porost meziplodiny
- zahrnuje podmínku 30 ha
- **pro SEO snížení na 10 ha - už od roku 2023**

- **DZES 8** (neprodukční plochy)
- **minimálně 7 % celkem, z toho alespoň 3 % pouze:**
 - krajinné prvky
 - úhor
 - ochranný pás
- **dále lze doplnit:**
 - plochy s plodinami vázajícími dusík
 - meziplodiny (přepočítací koeficient)



Zdroje informací

WWW.EAGRI.CZ

- Návrh Strategického plánu
- informace o přípravě budoucí SZP
- Legislativa a metodické příručky pro přímé platby i podmíněnost

INFO@MZE.CZ

WWW.SZIF.CZ

- metodické příručky, formuláře
- aktuální informace k příjmu žádostí / výplatám

Dě

*Děkuji za
pozornost*

