

Kukuričná siláž a jej príprava



Dnešný tlak na ekonomiku výroby mlieka a výhľady do budúcnosti v tejto oblasti poukazujú na jednoznačnú nevyhnutnosť využiť čo najefektívnejšie každú jednu z možných rezerv, ktoré sa nám ponúkajú. Toto platí aj o kukurici na silážovanie a o silážnom procese v priebehu konzervácie kukuričnej siláže.

MVDr. Tomáš Mitrík, Ph.D.

Výživa vysokoprodukčných dojníc – kukuřice jako hlavní součást krmné dávky

Kde jsou hranice použití kukuřice v krmné dávce dojníc? S jakými problémy se můžeme potkat a jak je řešit? Je kukuřice v krmné dávce zárukou dobré ekonomiky krmné dávky? Jakým způsobem můžu hodnotit dobrou a špatnou krmnou dávku? To jsou některé otázky, které si klade velmi často ne jeden chovatel vysokoužitkových dojníc.

Ing. Dušan Kořínek, Ph.D.

Reprodukce jako systém

Důležitá kritická místa, která mají vliv na úspěšnost reprodukce ve stádě

MVDr. Jiří Davídek, soukromý veterinární lékař

Minerálna výživa dojníc



Mikropřvky (zinok, meď, mangán, železo, kobalt, jód a ďalšie) a vitamíny sú v praxi akceptovanými pojmami a všetci vieme, že bez nich to „nepôjde“. Neraz sú však poľnohospodárskou prvovýrobou vnímané ako marketingové témy a nástroje pre podporu predaja vitamínov, minerálnych zmesí a rôznych prípravkov. Pritom ich skutočný význam a vplyv na zdravie, reprodukciu ale aj na produkciu kráv ostáva kdesi ďaleko vzadu. Ak chceme efektívne využívať akúkoľvek informáciu, zvyčajne nestačí len raz ju počuť a všetko je jasné, funguje a prináša efekt.

MVDr. Tomáš Mitrík, Ph.D.

Dovolujeme si vás pozvať na odborný seminár porádaný firmou

SCHAUMANN ČR s.r.o.



ve spolupráci s

Zemědělským svazem ČR



a

Agrární komorou ČR

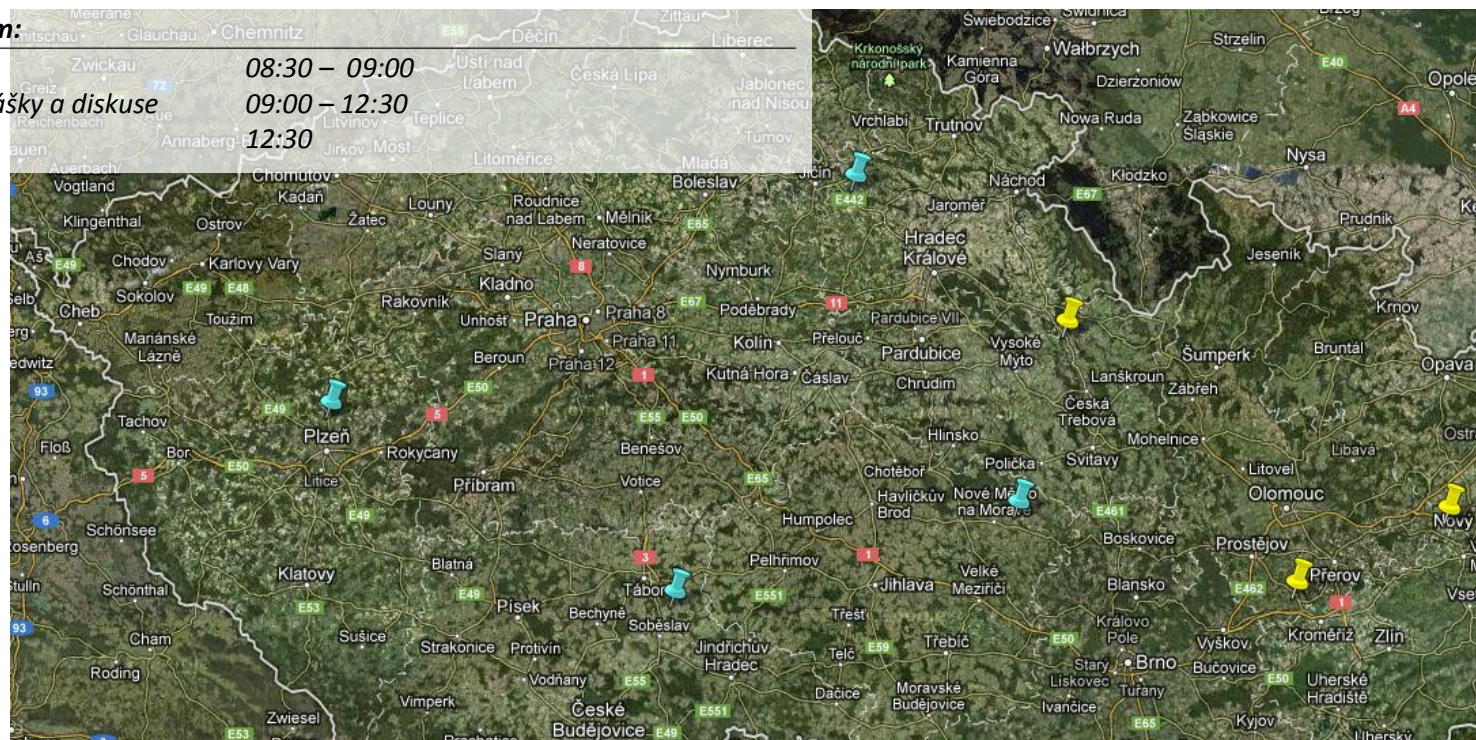


Místa konání seminářů:

Út	17.7. 2012	- Chata Habřinka, České Libchavy (okres Ústí nad Orlicí)
St	18.7. 2012	- Pivovarský hotel, Kojetín (okres Přerov)
Čt	19.7. 2012	- lovecký sál společnosti Jasanka s.r.o. Chabrovce (okres Tábor)
Pá	20.7. 2012	- sál restaurace u Horáků, Palačov (okres Nový Jičín)
Út	24.7.2012	- hotel Skalský Dvůr (okres Žďár nad Sázavou)
St	25.7.2012	- velký sál v prvém patře restaurace Radnice v Mlázovicích (okres Jičín)
Čt	26.7.2012	- sál Třemošenská a.s. (okres Plzeň-sever)

Stručný program:

Prezentace	08:30 – 09:00
Odborné přednášky a diskuse	09:00 – 12:30
Oběd	12:30



Pro snazší organizaci semináře potvrďte Vaši účast na registrační lístek a odešlete na adresu SCHAUMANN ČR s.r.o., náměstí Svobody 35, 387 01 Volyně

Jméno a příjmení: Firma: Počet osob:

Registraci je také možné provést telefonicky na telefonu 383 339 110 nebo na www.schaumann.cz/seminare pomocí webového formuláře

Přesná místa pořádaných seminářů jsou k dispozici na tomto [odkazu](#)